

**Ленинградская область код 47**

**Филиал ГУП «ЛЕНОБЛИНВЕНТАРИЗАЦИЯ»  
Волосовское БТИ**

**ТЕХНИЧЕСКИЙ ПАСПОРТ\***  
(основные характеристики)

на **жилой дом**

назначение **жилое**

использование **жилое**

адрес объекта **Ленинградская область**

или **Ломоносовский район**

местоположение **Ропшинское сельское поселение  
ЗАО "Красносельское", у д. Михайловская**

Составлен по данным инвентаризации от **3 февраля 2015г.**

Реестровый номер

Кадастровый (условный) номер

Инвентарный номер

**1463-11**

Год постройки: **2015**

Форма утверждена  
приказом генерального директора  
ГУП «Леноблинвентаризация»  
от 29.09.2009 г. № 97

Действителен с приложением плана (схемы) земельного участка и поэтажного плана дома.

\* Выдается по заявлению заказчика.

## I. Сведения о принадлежности

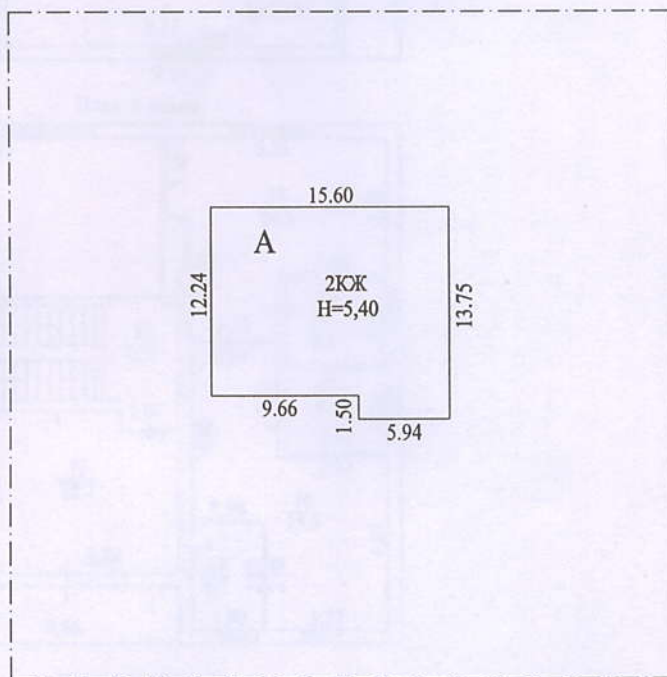
Дата регистрации	Фамилия, имя и отчество собственника	Документы, устанавливающие право собственности	Долевое участие
	Епископоян Сергей Борисович		целое

## II. Описание зданий и сооружений

Литера по плану	Наименование	Площадь по наружному обмеру, кв.м	Характеристика конструктивных элементов		
			фундамент	стены	крыша
1	2	3	4	5	6
А	жилой дом	200,0	бетонная монолитная плита	кирпичные	мягкая кровля
а	балкон	14,5			
А1	мансарда	126,1		кирпичные, двойной обшивки дощатые по каркасу из бруса	
	Общее количество этажей		надземных - 3	подземных - 0	

соседний участок

соседний участок

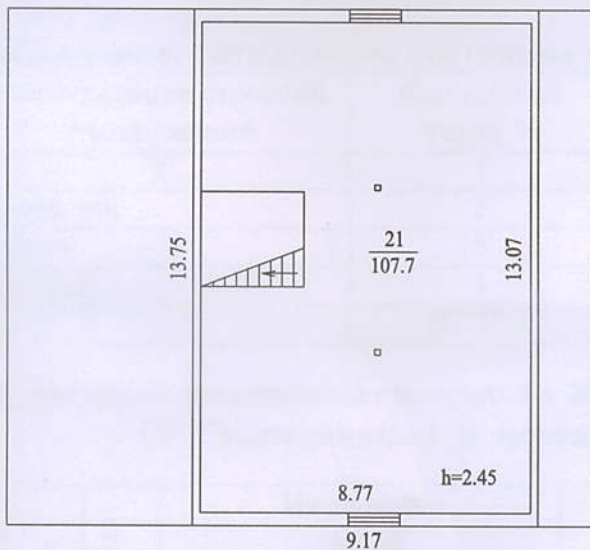


соседний участок

проезжая часть

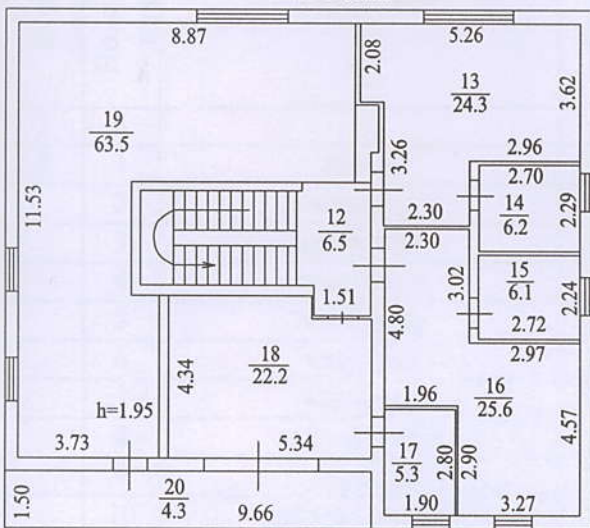
РФ	филиал ГУП "Леноблинвентаризация" Волосовское БТИ		инв. №
лист №	Схема земельного участка ЗАО "Красносельское" у д. Михайловская Лмоносовский район		
Дата		ФИО	Подпись
03.02.15	Исполнитель	Сытина Л.Н.	
	Проверил		

План мансарды



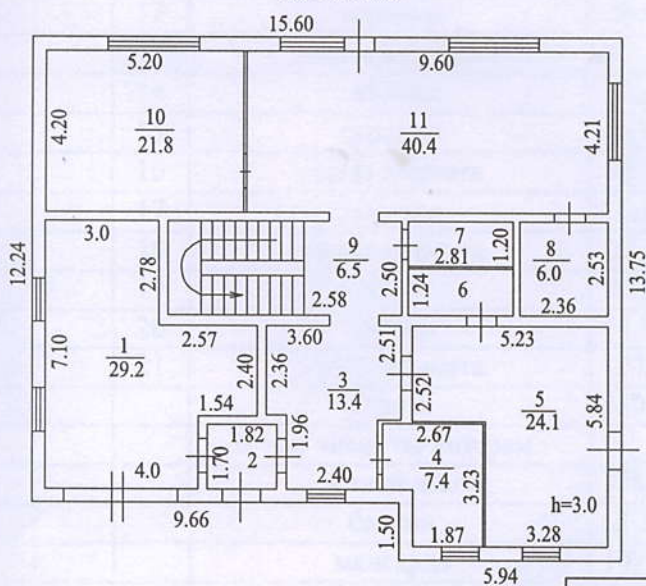
Лит А1  
Н=2,70

План 2 этажа



Лит а

План 1 этажа



Лит А  
Н=5,40

РФ 47	филиал ГУП "Леноблинвентаризация" Волосовское БТИ	инв. №
лист 1	Пэтажный план на индивидуальный жилой дом ЗАО "Красносельское" у д. Михайловская Ломоносовский район	М 1:200
Дата	ФИО	Подпись
03.02.15	Исполнитель Сытина Л.Н.	<i>Л.Н. Сытина</i>
	Проверил	<i>Л.Н. Сытина</i>

### III. Назначение, техническое состояние и стоимость зданий и сооружений

Литера	Наименование строений и сооружений	Физический износ, %	Действительная инвентаризационная стоимость на текущий год, руб
1	2	3	4
A	жилой дом	5	772979
a	балкон	5	14621
A1	мансарда	5	199058
		ИТОГО:	986658

Действительная инвентаризационная стоимость на 2015 г. составляет 986658 руб.

### IV. Экспликация к поэтажному плану дома

Литера	Этаж	Номер квартиры	Номер по плану	Назначение частей помещения	Общая площадь,	в том числе			Высота помещения	Самовол. переоборуд	Примечание
						площадь*	из нее				
							жилая	подсобная,			
1	2	3	4	5	6	7	8	9	10	11	12
A	1	1	1	гараж	29,2	29,2		29,2	3,00		
			2	коридор	3,1	3,1		3,1			
			3	прихожая	13,4	13,4		13,4			
			4	подсобная	7,4	7,4		7,4			
			5	подсобная	24,1	24,1		24,1			
			6	кладовая	3,5	3,5		3,5			
			7	кладовая	3,4	3,4		3,4			
			8	кладовая	6,0	6,0		6,0			
			9	коридор	6,5	6,5		6,5			
			10	жилая комната	21,8	21,8	21,8				
			11	гостиная	40,4	40,4	40,4				
	2		12	коридор	6,5	6,5		6,5	1,95		
			13	жилая комната	24,3	24,3	24,3				
			14	сан.узел	6,2	6,2		6,2			
			15	сан.узел	6,1	6,1		6,1			
			16	жилая комната	25,6	25,6	25,6				
			17	сан.узел	5,3	5,3		5,3			
			18	жилая комната	22,2	22,2	22,2				
			19	холл	63,5	63,5		63,5			
a	2		20	балкон	4,3						
A1	ман		21	жилая комната	107,7	107,7	107,7		2,45		
				Итого:	430,5	426,2	242,0	184,2			
				В том числе по литерам :							
A				жилой дом	318,5	318,5	134,3	184,2			
a				балкон	4,3						
A1				мансарда	107,7	107,7	107,7				

«03 » 02 2015 г.

Исполнил  Сытина Л.Н.

« » 2015 г.

Проверил \_\_\_\_\_

« » 2015 г.

Директор БТИ  Л.М. Федоренко

\* для жилых домов соответствует определению общей площади жилого помещения, используемому в Жилищном Кодексе РФ (статья 15 пункт 5)

